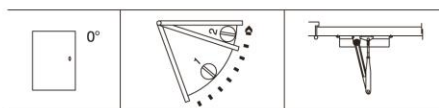


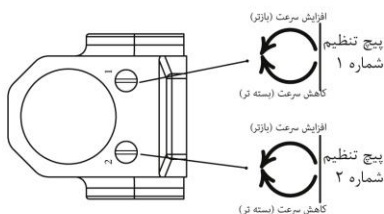
4. محل های علامت گذاری شده را با دریل سوراخ می‌نماییم. پس از آن، ابتدا بازوی دستگاه را از محل زانویی (قسمت "د" در شکل 1) جدا کرده و نیم بازوی بالایی (قسمت "ه" در شکل 1) را نصب کرده و سپس نیم بازوی اصلی (قسمت "و" در شکل 1) را به کمک پیچ مربوطه به آرام‌بند در جهت صحیح نصب می‌کنیم. (جهت صحیح یعنی اینکه دستگاه از سمتی روی درب پیچ شود که پیچ های رگلاژ 1 و 2 ( قسمت های "الف و ب" در شکل 1) به سمت لولاها باشند).
5. بدنه آرام‌بند را در جای مربوطه روی درب نصب می‌کنیم.
6. نحوه اتصال آرام بند و بازو به درب و نحوه عملکرد سرعت 1 و 2 طبق شکل زیر می‌باشد.



(شکل 3)

7. در صورتی که وزن و عرض درب کمتر یا بیشتر از میزان تنظیم شده پیش فرض کارخانه باشد، (وزن و ابعاد پیش فرض در کاتالوگ همراه هر فنر موجود است) می‌توان با استفاده از شُل یا سفت کردن فنر، قدرت دستگاه را تنظیم نمود.
8. درب را کاملا باز کرده و نحوه بسته شدن آن را چک می‌کنیم. اگر سرعت کم بود (از 90 درجه‌ی باز شدن تا حدود 15 درجه انتها بین 4 تا 6 ثانیه طول بکشد)، پیچ شماره 1 (قسمت "الف" در شکل 1) را برخلاف عقربه های ساعت با حدود 10 درجه یا یک میلی متر شُل می‌کنیم و اگر کمتر از زمان مذکور بود در جهت عقربه های ساعت می‌کنیم و این عملیات را تا رسیدن به زمان و سرعت دلخواه انجام می‌دهیم. در بخش انتهایی و بسته شدن نیز (15 تا 0 درجه)، اگر درب بسته نشد پیچ شماره 2 (قسمت "ب" در شکل 1) را در جهت خلاف عقربه های ساعت به همان میزان که گفته شد شُل می‌کنیم و اگر به شدت کوبیده می‌شد، همان پیچ را در جهت حرکت عقربه های ساعت می‌کنیم تا به میزان دلخواه

پرسد.



(شکل 4)

1. مفاهیم اولیه:

الف) پیچ تنظیم سرعت (رگلاژ) شماره 1 (که سرعت بسته شدن دستگاه را در محدوده حرکتی کاملا باز درب تا حدود 15 درجه مانده به چهارچوب را تنظیم می نماید).

ب) پیچ تنظیم سرعت (رگلاژ) شماره 2 (که سرعت بسته شدن دستگاه را در محدوده حرکتی تقریبی 15 تا 5 درجه مانده به چهارچوب را تنظیم می نماید).

ج) پیچ آلن باعث افزایش یا کاهش قدرت فنر می شود. این قابلیت کمک می کند تا شما با توجه به ابعاد و وزن درب بتوانید میزان قدرت دستگاه را کم یا زیاد نمایید.

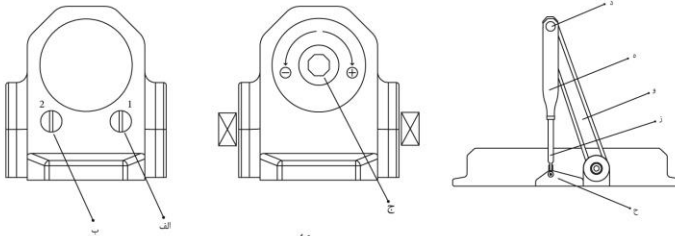
د: زانویی بازوی دستگاه

ه: نیم بازوی بالایی دستگاه

و: نیم بازوی اصلی دستگاه

ز: پیچ تنظیم بازوی دستگاه

ح: پایه بازوی دستگاه



(شکل 1)

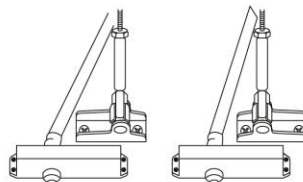
2. ابتدا قبل از نصب آرام بند، وضعیت درب را از لحاظ وضعیت قفل و نصب آن و روان بودن یا نبودن لولاها و شتاب حرکتی درب از حالت سکون و همچنین وزن و همچنین ابعاد درب، به منظور انتخاب صحیح آرام بند، چک می نماییم.

3. پس از اینکه موارد بالا تایید شد، حتما از شابلن (نقشه الگوی نصب که درون کارتن دستگاه قرار دارد) استفاده می کنیم و با قرار دادن آن در جای صحیح (فاصله از لولا و جانمایی آرام بند در بالای درب)، جای پیچ ها را با مته علامت می زنیم.

تذکر 1: استاد کار عزیز و گرامی، خواهش می کنیم، حتما و حتما و حتما از شابلن (الگوی نصب) برای دستگاه استفاده نمایید. هرچند که شما از تجربه بسیار بالایی برخوردار باشید، فقط چند میلی متر جابجایی می تواند عملکردهای دستگاه را کاملا تغییر دهد.

تذکر 2: در استفاده از پیچ های 1 و 2 (الف و ب) دقت لازم را فرمایید که به هیچ عنوان پیچ ها تا انتها سفت نشوند.

تذکر 3: به نحوه قرار گیری پایه بازوی دستگاه نیز دقت نمایید (با تغییر جهت آن قدرت دستگاه کم یا زیاد می گردد):



(شکل 2)